



**STREAM DECK +**

Quick Start Guide

# Contents

## Federal Communication Commission Interference Statement

This device complies with Part 15 of the FCC Rules. Operation is subject to the following two conditions: (1) This device may not cause harmful interference, and (2) this device must accept any interference received, including interference that may cause undesired operation.

This equipment has been tested and found to comply with the limits for a Class B digital device, pursuant to Part 15 of the FCC Rules. These limits are designed to provide reasonable protection against harmful interference in a residential installation. This equipment generates, uses and can radiate radio frequency energy and, if not installed and used in accordance with the instructions, may cause harmful interference to radio communications. However, there is no guarantee that interference will not occur in a particular installation. If this equipment does cause harmful interference to radio or television reception, which can be determined by turning the equipment off and on, the user is encouraged to try to correct the interference by one of the following measures:

- Reorient or relocate the receiving antenna.
- Increase the separation between the equipment and receiver.
- Connect the equipment into an outlet on a circuit different from that to which the receiver is connected.
- Consult the dealer or an experienced radio/TV technician for help.

FCC Caution: Any changes or modifications not expressly approved by the party responsible for compliance could void the user's authority to operate this equipment. For questions about Elgato product compliance with FCC regulations, please contact: Compliance Officer, Corsair Memory Inc., 47100 Bayside Pkwy, Fremont, CA 94538, USA

Applicant Name (상호명): Corsair Memory, Inc.

Product Name (제품명칭): Stream Deck +

Model No.(모델명): 20GBD9901

Manufactured Year & Month (제조연월): Please refer to gift box sticker

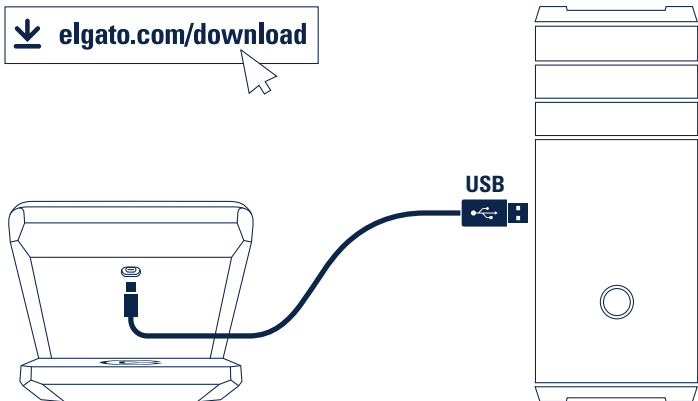
Manufacturer & Origin (제조사 및 제조국가): Corsair Memory, Inc./ Made in Taiwan

A/S : (주)컴스빌, 1522-1460 • Part: 51GBD9901



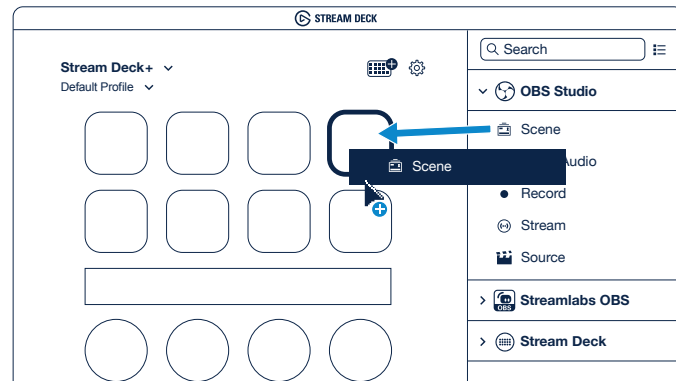
ⓔⓃ	Quick Start Guide	3		
ⓕⓇ	Guide de démarrage rapide	9	ⓓⓇ	Hızlı Kurulum Rehberi
ⓓⓔ	Kurzanleitung		ⓓⓇ	Σύντομος οδηγός
ⓔⓢ	Guía de inicio rápido		ⓓⓁ	Skrócona instrukcja
ⓔⓓ	Guida rapida		ⓓⓞ	Краткое руководство
ⓔⓃ	Snelstartgids		ⓓⓐ	クイックスタートガイド
ⓕⓓ	Pikopas		ⓓⓐ	퀵 스타트 가이드
ⓓⓀ	Lynstart guide		ⓓⓃ	快速入门指南
ⓔⓃ	Hurtigveiledning		ⓓⓗⓓ	快速入門指南
ⓔⓞ	Kom igång		ⓓⓇ	دليل البدء السريع
ⓓⓇ	Guia de Início Rápido			

## Install Stream Deck



Download and install the Stream Deck app.  
Connect Stream Deck + directly to a USB port on your PC or Mac – do not use a USB hub.

## Set Up Actions



Launch the app to customize Stream Deck +. Drag actions from the right panel and drop them onto keys on the left.

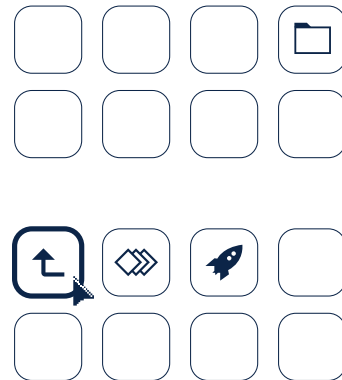
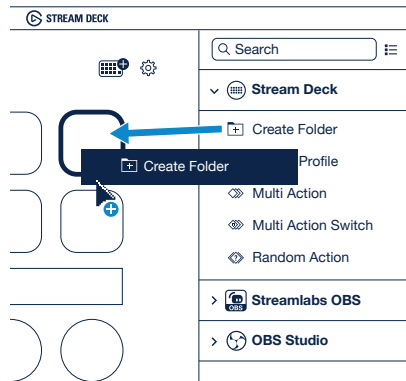
Assign single or multiple actions to the touch screen and multifunction dials.

## Personalize Keys



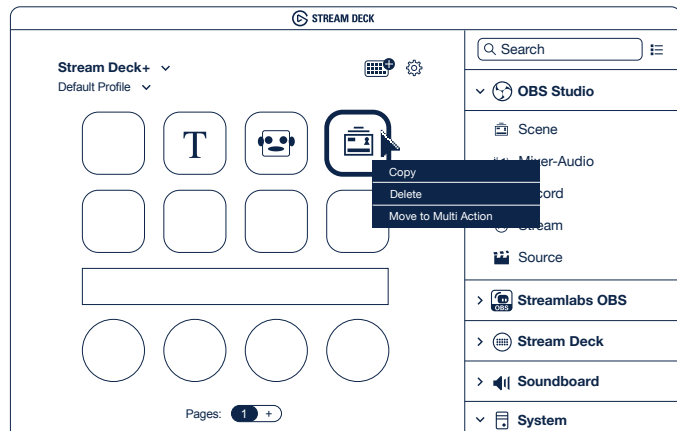
Configure your actions and personalize keys with custom icons – for best results use 144 x 144 pixels .jpg or .png files.

## Create Folders



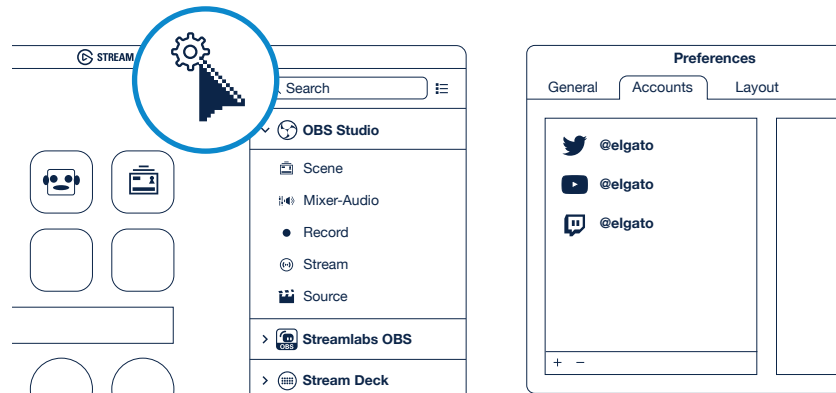
Drag and drop „Create Folder” onto a key. Then drag and drop actions into that folder. Tap the back key to exit a folder and return to your main configuration.

## Edit Keys



Right-click keys to copy, delete or move them.

## Integrate Social Media



Enter your social media accounts to connect with your fans. Get tapping and unleash your creative genius.



**FR**

- Téléchargez et installez l'app Stream Deck.
- Branchez directement Stream Deck + sur un port USB de votre PC ou de votre Mac. N'utilisez pas de hub USB.
- Ouvrez l'app pour personnaliser votre Stream Deck +. Glissez-déposez des actions du panneau de droite vers les touches souhaitées situées à gauche. Associez une ou plusieurs actions à l'écran tactile et aux boutons multifonctions.
- Configurez vos actions et personnalisez les touches au moyen d'icônes personnalisées. Pour un résultat optimal, utilisez des fichiers .jpg ou .png de 144 x 144 pixels.
- Glissez-déposez « Créer un dossier » sur une touche, puis glissez-déposez des actions dans ce dossier. Pour quitter un dossier et revenir à la configuration principale, touchez la touche de retour.
- Cliquez avec le bouton droit de la souris sur des touches pour les copier, les supprimer ou les déplacer.

- Ajoutez vos comptes de réseau social pour échanger avec vos fans.
- Familiarisez-vous avec les touches et laissez libre cours à votre créativité.

**DE**

- Lade die Stream Deck App herunter und installiere sie.
- Verbinde Stream Deck + direkt mit einem USB-Port an deinem PC oder Mac. Verwende keinen USB-Hub.
- Starte die App zur Anpassung von Stream Deck +. Ziehe Aktionen aus dem rechten Bereich auf die gewünschte Taste im linken Bereich. Weise dem Touchscreen und den Multifunktions-Drehknöpfen einzelne oder mehrere Aktionen zu.
- Konfiguriere deine Aktionen und personalisiere die Tasten mit eigenen Icons. Die besten Ergebnisse erzielst du mit .jpg oder .png Dateien mit 144 x 144 Pixeln.
- Ziehe „Ordner erstellen“ auf eine Taste. Ziehe dann Aktionen in diesen Ordner. Tippe auf die Zurück-Taste, um einen Ordner zu verlassen und zur

Hauptkonfiguration zurückzukehren.

- Rechtsklicke auf eine Taste, um sie zu kopieren, zu löschen oder zurückzusetzen.
- Trage deine Social Media-Accounts ein und verbinde dich mit deinen Fans.
- Leg los und entfalte deine Kreativität.

**ES**

- Descarga e instala la aplicación Stream Deck.
- Conecta tu Stream Deck + directamente a un puerto USB de tu PC o Mac. No lo conectes a un hub USB.
- Abre la aplicación para personalizar tu Stream Deck +. Arrastra acciones desde el panel derecho y suéltalas en las teclas que desees en el lado izquierdo. Asigna acciones individuales o múltiples a la pantalla táctil y los diales multifunción.
- Configura las acciones y personaliza las teclas con iconos personalizados. Para un resultado óptimo, usa archivos .jpg o .png de 144 x 144 píxeles.
- Arrastra „Crear carpeta“ a una tecla. A continuación, arrastra acciones a esa carpeta.

Pulsa la tecla de retroceso para salir de la carpeta y volver a tu configuración principal.

- Pulsa las teclas con el botón derecho del ratón para copiarlas, eliminarlas o moverlas.
- Introduce tus cuentas de redes sociales para conectar con tus seguidores.
- Ponte a pulsar las teclas y libera tu talento creativo.

**IT**

- Scarica e installa l'app Stream Deck.
- Collega Stream Deck + direttamente a una porta USB del tuo PC o del tuo Mac. Non usare un hub USB.
- Apri l'app per personalizzare Stream Deck +. Trascina le azioni dal pannello sulla destra e rilasciale sui tasti desiderati sulla sinistra.
- Configura le azioni e personalizza i tasti con icone personalizzate. Per ottenere i migliori risultati utilizza file .jpg o .png di 144 x 144 pixel.
- Trascina e rilascia „Crea cartella“ su un tasto. Quindi trascina e rilascia le azioni in quella cartella. Tocca il tasto indietro per uscire dalla cartella e

tornare alla configurazione principale.

- Fai clic con il tasto destro del mouse sui tasti per copiarli, eliminarli o spostarli.
- Inserisci i tuoi account di social media per connetterti con i tuoi fan.
- Continua a toccare e libera la tua creatività.

#### NL

- Download en installeer de Stream Deck-app.
- Sluit de Stream Deck + rechtstreeks aan op een USB-poort van de pc of Mac. Gebruik geen USB-hub.
- Start de app om de Stream Deck + te configureren. Sleep acties van het rechterpaneel naar de gewenste toetsen aan de linkerkant. Assegna azioni singole o multiple al touch screen e alle manopole multifunzionali. Wijs een of meerdere acties toe aan het aanraakscherm en multifunctionele knoppen.
- Configureer acties en personaliseer toetsen met eigen symbolen. Gebruik JPG- of PNG-bestanden van 144 x 144 pixels voor de beste resultaten.
- Sleep 'Maak map' naar een toets. Sleep vervolgens

acties naar die map. Tik op de Vorige-toets om een map te sluiten en naar de hoofdconfiguratie te gaan.

- Klik rechts op een toets om die toets te kopiëren, te verwijderen of te verplaatsen.
- Maak verbinding met sociale media en houd contact met je fans.
- Gebruik de geconfigureerde toetsen en laat je geniale creativiteit de vrije loop.

#### FI

- Lataa ja asenna Stream Deck-sovellus.
- Yhdistä Stream Deck + suoraan PC- tai Mac-tietokoneesi USB-porttiin. Älä käytä USB-keskitintä.
- Käynnistä sovellus Stream Deck + muokkaamista varten. Vedä toimintoja oikeanpuoleisesta paneelista ja pudota ne haluamiisi painikkeisiin vasemmalla. Aseta kosketusnäytölle ja monitoimisiin säätönuppeihin yksittäisiä toimintoja tai useita toimintoja.
- Konfiguroi toimintosi ja personoi painikkeet haluamillasi kuvakkeilla – saat parhaan tuloksen

käyttämällä 144 x 144 pikselin jpg- tai png-tiedostoja.

- Vedä ja pudota „Luo kansio” painikkeen päälle. Vedä ja pudota sen jälkeen toimintoja kyseiseen kansioon. Poistu kansioista napauttamalla Takaisin-painiketta ja palaa pääkonfiguraatioon.
- Voit oikealla painikkeella kopioida, poistaa ja siirtää painikkeita.
- Ole yhteydessä seuraajiisi lisäämällä sosiaalisen median tilisi.
- Ala naputtelemaan ja vapauta luova neroutesi.

#### DK

- Download og installer Stream Deck app.
- Forbind Stream Deck + direkte til en USB-port på din PC eller Mac – brug ikke en USB-hub.
- Start app'en for at tilpasse Stream Deck +. Træk handlinger fra til højre og anbring dem på de ønskede taster til venstre. Tilknyt enkelte eller flere handlinger til berørings-skærmen og multifunktionshjulene.

- Konfigurer dine handlinger og gør dine taster personlige med særlige symboler – brug 144 x 144 pixels .jpg- eller .png-billeder for det bedste resultat.
- Træk og anbring „Opret mappe” på en tast. Træk og anbring derpå handlinger ind i denne mappe. Tryk på tilbage-tasten for at forlade en mappe og returnere til din hovedkonfiguration.
- Højreklik på taster for at kopiere, slette, eller flytte dem.
- Angiv dine konti på sociale medier for at kontakte dine fans.
- Tryk løs og slip dit kreative geni løs.

#### NO

- Last ned og installer Stream Deck-appen.
- Koble Stream Deck + direkte til en USB-port på PC-en eller Mac-en din – ikke bruk en USB-hub.
- Start appen for å tilpasse Stream Deck +. Dra handlinger fra det høyre panelet og slipp dem på de ønskede tastene til venstre. Tilordne én eller flere handlinger til berørings-skjermen og

multifunksjonsskivene.

- Konfigurer handlingene dine og tilpass tastene med egendefinerte ikoner – bruk 144 x 144 piksler .jpg eller .png-filer for best resultat.
- Dra og slipp „Opprett mappe“ på en tast. Dra og slipp deretter handlinger til den mappen. Trykk på tilbake-tasten for å gå ut av mappen og tilbake til hovedkonfigurasjonen.
- Høyreklikk på tastene for å kopiere, slette eller flytte dem.
- Skriv inn sosiale medier-kontoer for å få kontakt med fansen din.
- Begynn å taste, og la kreativiteten styre resten.

#### SV

- Hämta installera Stream Deck-appen.
- Anslut Stream Deck + direkt till en USB-port i datorn - använd inte en USB-hubb.
- Öppna appen och anpassa Stream Deck +. Dra åtgärder från panelen till höger, och släpp dem på önskad tangent till vänster. Tilldela enstaka

eller flera åtgärder till touchskärmen och flerfunktionsreglagen.

- Konfigurera dina åtgärder och gör dina tangenter personliga med egna symboler - bäst resultat ger .jpg- eller .png-filer om 144 x 144 bildpunkter.
- Dra och släpp „Skapa mapp“ till en tangent. Dra och släpp sedan åtgärder till den mappen. Lämna mappen och gå tillbaka till huvudkonfigurationen med tillbakaknappen.
- Kopiera, radera eller flytta tangenter genom att högerklicka på dem.
- Kom i kontakt med dina fans genom att ansluta till dina konton i sociala medier.
- Knattra igång och släpp loss.

#### BR

- Descarregue e instale a aplicação Stream Deck.
- Ligue o Stream Deck + diretamente a uma porta USB no seu PC ou Mac – não use um hub USB.
- Abra a aplicação para personalizar o Stream Deck +. Arraste ações do painel direito e arraste-as para

as teclas desejadas à esquerda. Atribua uma ou várias ações à tela sensível ao toque e aos botões multifunção.

- Configure as suas ações e personalize teclas com ícones personalizados - para obter os melhores resultados, use ficheiros .jpg ou .png com 144 x 144 píxeis.
- Arraste a largue „Criar pasta“ numa tecla. Em seguida, arraste a largue ações nessa pasta. Toque na tecla de retroceder para sair de uma pasta e regressar à configuração principal.
- Clique com o botão direito nas teclas para as copiar, apagar ou mover.
- Introduza as suas contas das redes sociais para estabelecer contacto com os seus fãs.
- Comece a tocar e liberte o seu génio criativo.

#### TR

- Stream Deck uygulamasını yükleyip indirin.
- Stream Deck +’yi doğrudan Bilgisayar veya Mac’inizin USB portuna bağlayın - bir USB hub kullanmayın.

- Stream Deck +’yi özelleştirmek için uygulamayı açın. Sağ panelden dilediğiniz eylemleri soldaki dilediğiniz tuşlara sürükleyin. Dokunmatik ekrana ve çok işlevli kadranslara bir veya birden çok eylem atayın.
- Özel simgelerle eylemlerinizi ve tuşlarınızı kişiselleştirin - en iyi sonuçlar için 144 x 144 pikseldeki .jpg veya png dosyalarını kullanın.
- „Klasör Oluştur“u bir tuşa sürükleyin. Ve eylemleri o klasöre sürükleyip bırakın. Geri tuşuyla bir klasörden çıkıp ana ayarlara dönün.
- Sağ tık tuşları onları kopyalar, siler veya taşır.
- Takipçilerinize ulaşmak için toplumsal medya hesaplarınıza giriş yapın.
- Dokunun ve dehanızı göstermeye başlayın.

#### GR

- Κατεβάστε και εγκαταστήστε την εφαρμογή Stream Deck.
- Συνδέστε το Stream Deck + απευθείας σε θύρα USB στο PC ή στο Mac σας –μην χρησιμοποιήσετε διανομέα USB.



- Εκκινήστε την εφαρμογή για να προσαρμόσετε το Stream Deck +. Σύρετε ενέργειες από το δεξιό τμήμα και αποθέστε τις στα πλήκτρα που θέλετε στα αριστερά. Εκχωρήστε μονές ή πολλαπλές ενέργειες στην οθόνη αφής και τα πολυλειτουργικά καντράν.
- Διαμορφώστε τις ενέργειές σας και εξατομικεύστε τα πλήκτρα με προσαρμοσμένα εικονίδια –για καλύτερα αποτελέσματα, χρησιμοποιήστε αρχεία .jpg ή .png 144 x 144 pixel.
- Σύρετε και αποθέστε την εντολή «Create Folder» σε ένα πλήκτρο. Μετά, σύρετε και αποθέστε τις ενέργειες στον συγκεκριμένο φάκελο. Αγγίξτε το πλήκτρο επιστροφής για να εξέλθετε από έναν φάκελο και να επιστρέψετε στην κύρια διαμόρφωσή σας.
- Κάντε δεξί κλικ στα πλήκτρα για να τα αντιγράψετε, να τα διαγράψετε ή να τα μετακινήσετε.
- Μπείτε στους λογαριασμούς κοινωνικών μέσων σας για να συνδεθείτε με τους θαυμαστές σας.
- Τι περιμένετε; Ελευθερώστε τη δημιουργική σας ιδιοφυΐα.

**PL**

- Pobierz i zainstaluj aplikację Stream Deck.
- Podłącz urządzenie Stream Deck + bezpośrednio do portu USB komputera PC lub Mac — nie używaj koncentratora USB.
- Uruchom aplikację, aby dostosować urządzenie Stream Deck +. Przeciągnij działania z prawego panelu i upuść je na żądane klawisze po lewej stronie. Przypisz jedno lub wiele działań do ekranu dotykowego i pokręteł wielofunkcyjnych.
- Skonfiguruj działania i spersonalizuj klawisze przy użyciu niestandardowych ikon — aby uzyskać najlepsze wyniki, użyj plików .jpg lub .png o rozmiarze 144 x 144 pikseli.
- Przeciągnij i upuść działanie „Create Folder“ (Utwórz folder) na klawisz. Następnie przeciągnij i upuść działania do tego folderu. Naciśnij klawisz Back (Wstecz), aby wyjść z folderu i wrócić do konfiguracji głównej.
- Kliknij prawym przyciskiem myszy klawisze, aby je skopiować, usunąć lub przenieść.

- Wprowadź konta mediów społecznościowych, aby połączyć się z fanami.
- Zaczynaj naciskać i uwolnij swój kreatywny geniusz.

**RU**

- Загрузите и установите приложение Stream Deck.
- Подключите Stream Deck + к порту USB вашего компьютера PC или Mac (не используйте USB-концентратор).
- Запустите приложение, чтобы начать настройку. Выбирайте действия из списка справа и перетаскивайте влево на нужные клавиши. Присвойте одно или несколько действий сенсорному экрану и многофункциональным ручкам регулировки.
- Настроив действия, добавьте к ним собственные пиктограммы. Лучше всего подойдут файлы .jpg или .png размером 144 x 144 пикс.
- Перетащите на одну из клавиш опцию «Создать папку». Перетаскиванием добавьте в папку дополнительные действия. Для возврата в

главное окно нажмите «Назад».

- Щелчок правой кнопкой мыши по любой клавише позволит скопировать, переместить или удалить ее.
- Добавьте ваши профили в соцсетях, чтобы быстро отправлять сообщения читателям.
- Все готово! Можно приступить к созданию трансляций.

**JA**

- „Stream Deck“アプリをダウンロードしてインストールします。
- „Stream Deck +“をPCまたはMacのUSBポートに直接接続します。USBハブは使用しないでください。
- アプリを起動して“Stream Deck +“をカスタマイズします。右側のパネルからアクションをドラッグして、左側の好きなキーにドロップしてください。1つ、または複数のアクションをタッチスクリーンおよびマルチ機能ダイヤルに割り当てられます。

- アクションを設定して、カスタムアイコンを使ってキーをお好みにアレンジしてください。144x144ピクセル.jpgまたは.pngファイルが最適です。
- „フォルダを作成“をドラッグしてキーにドロップしてください。続いて、アクションをそのフォルダにドラッグ&ドロップしてください。„戻る“キーをタップするとフォルダから出て、メイン設定に戻ることができます。
- キーを右クリックすると、キーをコピー、削除、または移動できます。
- SNSアカウントを入力して、あなたのファンとつながりましょう。
- タップして、あなたの豊かな創造力を解き放ちましょう。

#### (KO)

- Stream Deck 앱을 다운로드하고 설치하세요.
- Stream Deck + 를 PC 또는 Mac에 달린 USB 포트에 바로 연결하세요 – USB 허브는 사용하지 마세요.

- Stream Deck + 를 커스터마이징하기 위해 앱을 실행하세요. 오른쪽 패널에서 동작을 끌어 왼쪽에 있는 원하는 키에 놓으세요. 터치 스크린과 다기능 다이얼에 하나 또는 여러개의 동작을 지정합니다.
- 동작을 구성하고 원하는 아이콘으로 키를 사용자맞춤 설정하세요 – 144 x 144 픽셀 크기의 .jpg, .png 파일을 이용하면 최고의 결과를 얻을 수 있습니다.
- „폴더 생성“를 키로 끌어 놓으세요. 이후 원하는 동작을 폴더에 다시 끌어 놓으세요. 뒤로가기 키를 탭하여 폴더에서 빠져나온 후 메인 구성 화면으로 돌아가세요.
- 오른쪽-클릭을 통해 복사, 삭제 또는 이동 명령을 사용할 수 있습니다.
- 소셜 미디어 계정을 입력하여 팬들과 소통하세요.
- 이제 손가락 탭을 통한 마술을 마음껏 부려보세요.

#### (CN)

- 下载并安装 Stream Deck 应用。
- 直接将 Stream Deck + 连接到 PC 或 Mac 上的 USB 端口，不要使用 USB 集线器。
- 启动应用，并对 Stream Deck + 执行自定义设置。从右侧面板中拖动操作，然后在左侧要使用的键上释放。将单个或多项操作分配到触摸屏和多功能旋钮。
- 使用自定义图标配置您的操作和设置个性化键 – 使用 144 x 144 像素 .jpg 或 .png 文件效果最佳。
- 将 “Create Folder” 拖放到其中一个键上。接着，将操作拖放到该文件夹中。轻点返回键，退出文件夹，接着返回主配置。
- 右键单击对应的键，可以执行复制、删除或移动操作。
- 输入您的社交媒体帐号，即可与您的粉丝建立联系。
- 轻点操作，释放您的创作才华。

#### (ZHT)

- 下載並安裝 Stream Deck 應用程式。
- 直接將 Stream Deck + 連接到 PC 或 Mac 上的 USB 接口 – 不要使用 USB 集線器。
- 啟動應用程式以自訂 Stream Deck + 。將動作從右側面板拖放到左側您想要的按鍵上。分配一項或多項動作到觸控螢幕和多功能旋鈕。
- 配置動作並為按鍵加上自訂圖示 – 請使用 144 x 144 像素的 .jpg 或 .png 檔案以獲得最佳效果。
- 將「建立資料夾」拖放到一個按鍵。接著將動作拖放到該資料夾中。點按回退鍵以退出該資料夾並回到主配置。
- 在按鍵上按右鍵以將其拷貝、刪除或移動。
- 輸入您的社群網站帳戶以和粉絲連線。
- 發掘並釋放您的創造力。

قم بتنزيل تطبيق Stream Deck وتثبيته على جهازك.  
 قم بتوصيل Stream Deck + منفذ USB بالكمبيوتر الشخصي أو  
 الماك مباشرة - لا تستخدم مشترك USB.  
 ابدأ تشغيل التطبيق لتخصيص Stream Deck. اسحب  
 الإجراءات من اللوحة اليمنى وأسقطها على المفاتيح التي تريدها  
 على اليسار. قم بتعيين إجراء واحد أو إجراءات متعددة لشاشة  
 اللمس ولوحة الطلب متعددة المهام.  
 قم بتكوين الإجراءات وتخصيص المفاتيح باستخدام الأيقونات  
 المخصصة - للحصول على أفضل النتائج، استخدم صور jpg أو  
 png مقاس 144 × 144 بكسل.  
 اسحب وأسقط، لإنشاء مجلد "على أحد المفاتيح، ثم اسحب  
 وأسقط الإجراءات إلى هذا المجلد. اضغط على مفتاح الرجوع  
 للخروج من مجلد والعودة إلى التكوين الرئيسي.

انقر بزر الماوس الأيمن فوق المفاتيح لنسخها، أو حذفها، أو نقلها.  
 أدخل حسابات التواصل الاجتماعي الخاصة بك للتواصل مع  
 معجبيك  
 تعرف على المفاتيح وأطلق العنان لإبداعاتك.

設備名稱 Equipment name: 可程式化直播控制器		型號(型式) Type designation (Type): 請參考產品本體標籤				
單元 Unit	限用物質及其化學符號 / Restricted Substances and its chemical symbols					
	鉛 Lead (Pb)	汞 Mercury (Hg)	鎘 Cadmium (Cd)	六價鉻Hexavalent chromium (Cr <sup>6+</sup> )	多溴聯苯 Polybrominated biphenyls (PBB)	多溴二苯醚 Polybrominated diphenyl ethers (PBDE)
印刷電路板及 電子組件	○	○	○	○	○	○
外殼	○	○	○	○	○	○
按鍵	○	○	○	○	○	○
連接線/配件	○	○	○	○	○	○

備考1. "超出0.1 wt %"及"超出 0.01 wt %" 係指限用物質之百分比含量超出百分比含量基準值。  
 備考2. "○" 係指該項限用物質之百分比含量未超出百分比含量基準值。  
 備考3. "—" 係指該項限用物質為排除項目。

Note 1: "Exceeding 01 wt %" and "exceeding 0.01 wt %" indicate that the percentage content of the restricted substance exceeds the reference percentage value of presence condition.  
 Note 2: "○" indicates the percentage content of restricted substance does not exceed the percentage of reference value of presence.  
 Note 3: The "—" indicates that the restricted substance corresponds to the exemption.